



## CONCENTRADO DE LA INVERSION DE LOS SERVICIOS:

No.	Descripción	Costo por servicio
No. 1	<b>Oficinas Centrales</b> Prolongación Juan José Torres Landa 1720. Colonia: Independencia.	\$ 1,200.00 pesos
No. 2	<b>Taller Mecánico</b> Prolongación Juan José Torres Landa 670. Colonia: Independencia.	\$ 650.00 pesos
No. 3	<b>Oficinas de cobro en los Reyes</b> Blvd. Los Reyes #415. Colonia: Los Reyes.	\$ 500.00 pesos
No. 4	<b>Juan Cano</b> Independencia #32. Colonia: Álvaro Obregón	\$ 600.00 pesos
No. 5	<b>PTAR Salida a Pueblo Nuevo.</b> Carretera a Pueblo Nuevo#1694. Ejido El Carmen.	\$ 860.00 pesos
No. 6	<b>PTAR primero de mayo.</b> Fernando renovales y vía del ferrocarril México- Guadalajara en Ex hacienda el Coecillo.	\$ 860.00 pesos
No. 7	<b>Distrito 1</b> Ave. CFE. Colonia: Laboratorio CFE.	\$ 500.00 pesos
No. 8	<b>Oficina reparación de pavimentos</b> Calle: Toril. Colonia: Ganadera.	\$ 500.00 pesos
No. 9	<b>Cárcamo 8.</b> Blvd. Salida a Pueblo Nuevo. Frente a colonia La Lupita.	\$ 600.00 pesos
No. 10	<b>Mantenimiento de drenaje.</b> Blvd. Arandas. Fraccionamiento: Las Plazas.	\$ 600.00 pesos
No. 11	<b>Planta Potabilizadora El Copalillo</b> Guanajuato, Esq. Chihuahua s/n. Col. El Copalillo	\$ 600.00 pesos

<b>SUBTOTAL=</b>	<b>\$ 7,470.00 pesos</b>
<b>IVA=</b>	<b>\$ 1,195.20 pesos</b>
<b>TOTAL=</b>	<b>\$ 8,665.20 pesos</b>

NOTA: La vigencia de la Cotización #FUMI 23-90 es del 01/Enero/24 al 31/Diciembre/24.



**COBERTURA TÉCNICA PARA JAPAMI**

CONCEPTO	COBERTURA	NÚMERO DE EQUIPO O SERVICIO
Tratamiento por aspersión manual y/o nebulización en frío en banda a interiores y exteriores de todas las áreas de las instalaciones de JAPAMI, almacenes, sanitarios, pasillos, áreas administrativas, áreas comunes y demás.	Aplicación en la unión de pared – piso (socio) en áreas grises incluyendo las zonas susceptibles de aplicación para evitar ingresos de insectos como son: marcos de puertas, pasillos, lockers, baños oficinas, drenajes, perímetros al interior de almacén)	Un servicio cada mes, cubriendo cualquier eventualidad.
CONTROL DE ROEDORES Línea perímetro interior de la nave trampas mecánicas y/o pegamento	Revisión, monitoreo, limpieza profunda, activación y revisión del mecanismo, reposición de pegamento donde exista captura o deterioro del pegamento.	Un servicio cada mes, cubriendo cualquier eventualidad.
CONTROL DE ROEDORES Línea perímetro exterior de las instalaciones de JAPAMI Estaciones cebaderas colocadas en perímetro exterior	Revisión, monitoreo, limpieza, recebado en estaciones donde exista consumo o deterioro del cebo. Identificación de madrigueras y zonas de frecuencia de los roedores para que se haga tratamiento específico a esas áreas.	Un servicio cada mes, cubriendo cualquier eventualidad.
Especies mayores.	Desarrollar programa de captura o repelentes para especies mayores y animales considerados especies no plaga provenientes de las zonas aledañas (palomas, perros, gatos, zorrillos, tiacuaches, armadillos, iguanas, ardillas, murciélagos, abejas, víboras, etc.)	Solo en presencia de plaga.
Carpeta técnica.	Contenido de documentación oficial que ampara a FUMI-X-PERTS como empresa que realiza el servicio.	Anual.
Documentos	Constancias de servicios, foliadas. Bitácoras de revisión de equipos de control permanentes	Según cobertura técnica

**Nota: Se instalarán a comodato todos los equipos necesarios para el Manejo Integrado de Plagas en cada una de las instalaciones de JAPAMI.**





EXPERTOS EN FUMIGACION Y CONTROL DE PLAGAS  
Paseo Conspiración #112. Col. Quintas Libertad 2.  
Irapuato, Gto. México C. P. 36625  
Tel. oficina 4621143585  
Cel: 4621080661

## ANEXO EQUIPO A UTILIZAR

Material utilizado en proyecto de Manejo Integrado de Plagas

### BAIT STATION O BETA

Especificaciones:

Cierre de alta seguridad con llave

Instalación para línea primaria y secundaria

Fácil anclaje al piso y/o con cadena

Utilización solo veneno

Anclaje del cebo

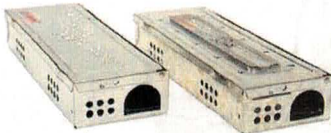
Coletores de residuos

Alta seguridad para especies no objetivo

Larga duración

Cumple con normas AIB, FDA, EPA

registro: Medidas: 230x190x95 mm



Esperando que esta propuesta cumpla con sus necesidades me despido y quedo como su atento y seguro servidor.

ATENTAMENTE.

Ing. Ramón López Virgen  
Director general