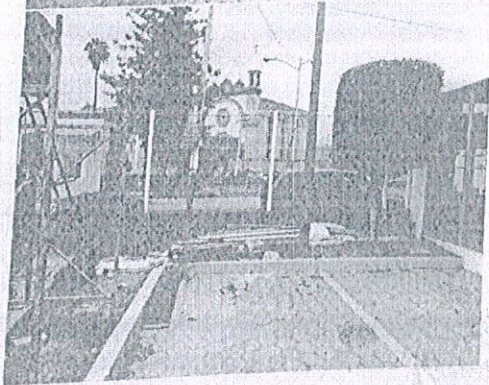
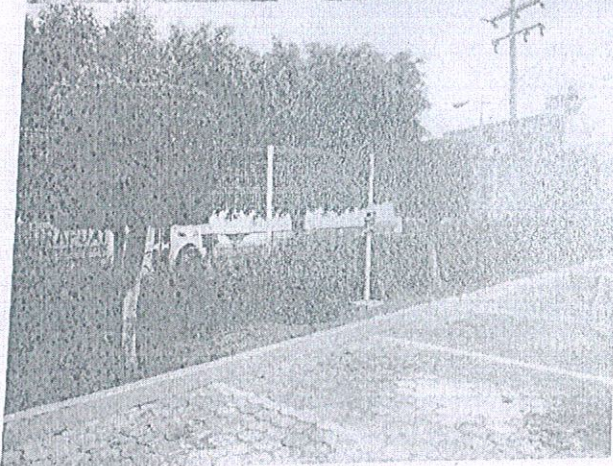
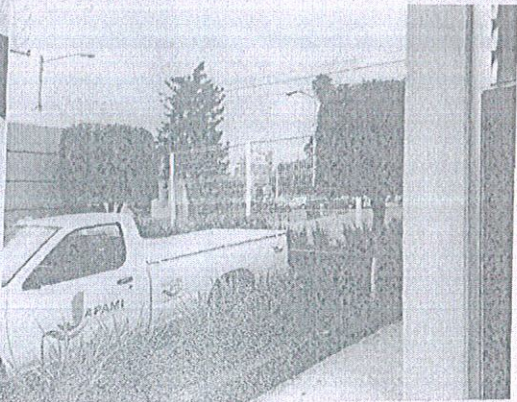
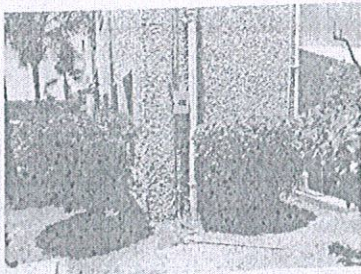
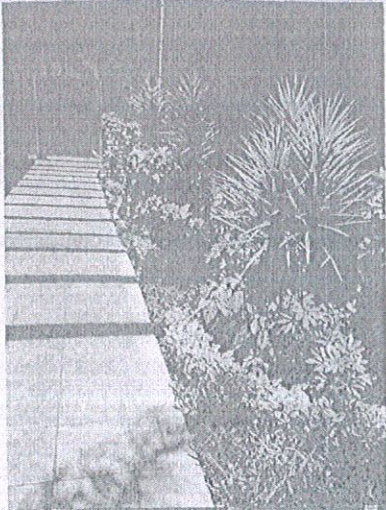




Reporte de segundo mantenimiento: Junio 2017

- Se podaron arbustos y arboles de áreas verdes.
- Se acomodaron plantas existentes en macetas.
- Se fertilizo pasto y plantas.
- Se dio forma a plantas en jardinera de pasillo entrada principal.
- Se mejoro la vista de pastos y jardineras.
- Se aplico restaurador de pasto para aprovechar lluvias.
- Se aplicaron plantas en macetas vacias.







Reporte mantenimiento: julio 2017 JAPAMI

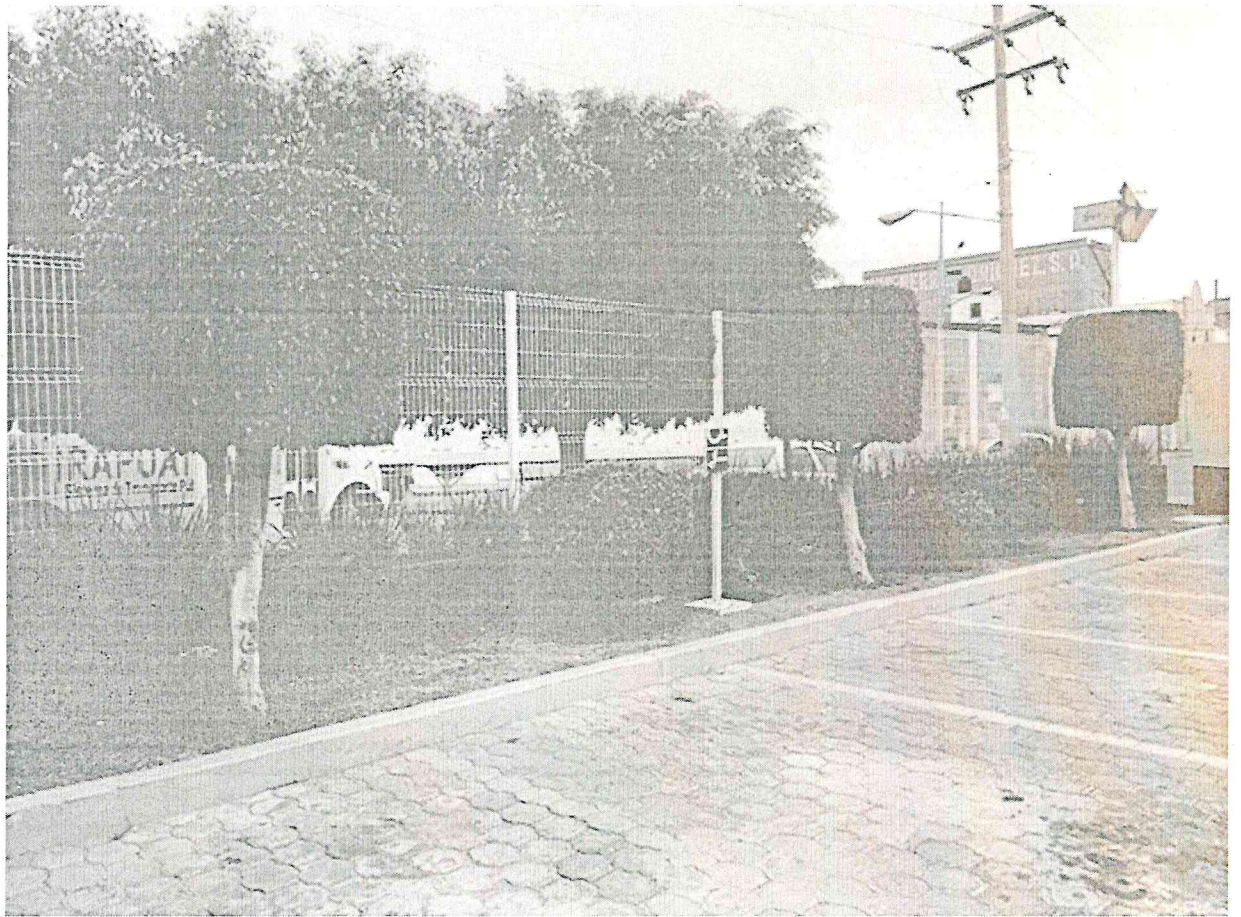
- Se podaron arbustos y arboles de áreas verdes.
- Se acomodaron plantas existentes en macetas.
- Se fertilizo pasto y plantas.
- Se dio forma a plantas en jardinera de pasillo entrada principal.
- Se mejoro la vista de pastos y jardineras.
- Sustitución de plantas muertas.
- Se aplico restaurador de pasto para aprovechar lluvias.
- Se aplicaron plantas en macetas vacias.



Reporte mantenimiento: agosto 2017 JAPAMI

- Se podaron arbustos y arboles de áreas verdes.
- Se acomodaron plantas existentes en macetas.
- Se fertilizo pasto y plantas.
- Se dio forma a plantas en jardinera de pasillo entrada principal.
- Se mejoro la vista de pastos y jardineras.
- Sustitución de plantas muertas.
- Se aplico restaurador de pasto para aprovechar lluvias.
- Se aplicaron plantas en macetas vacias.

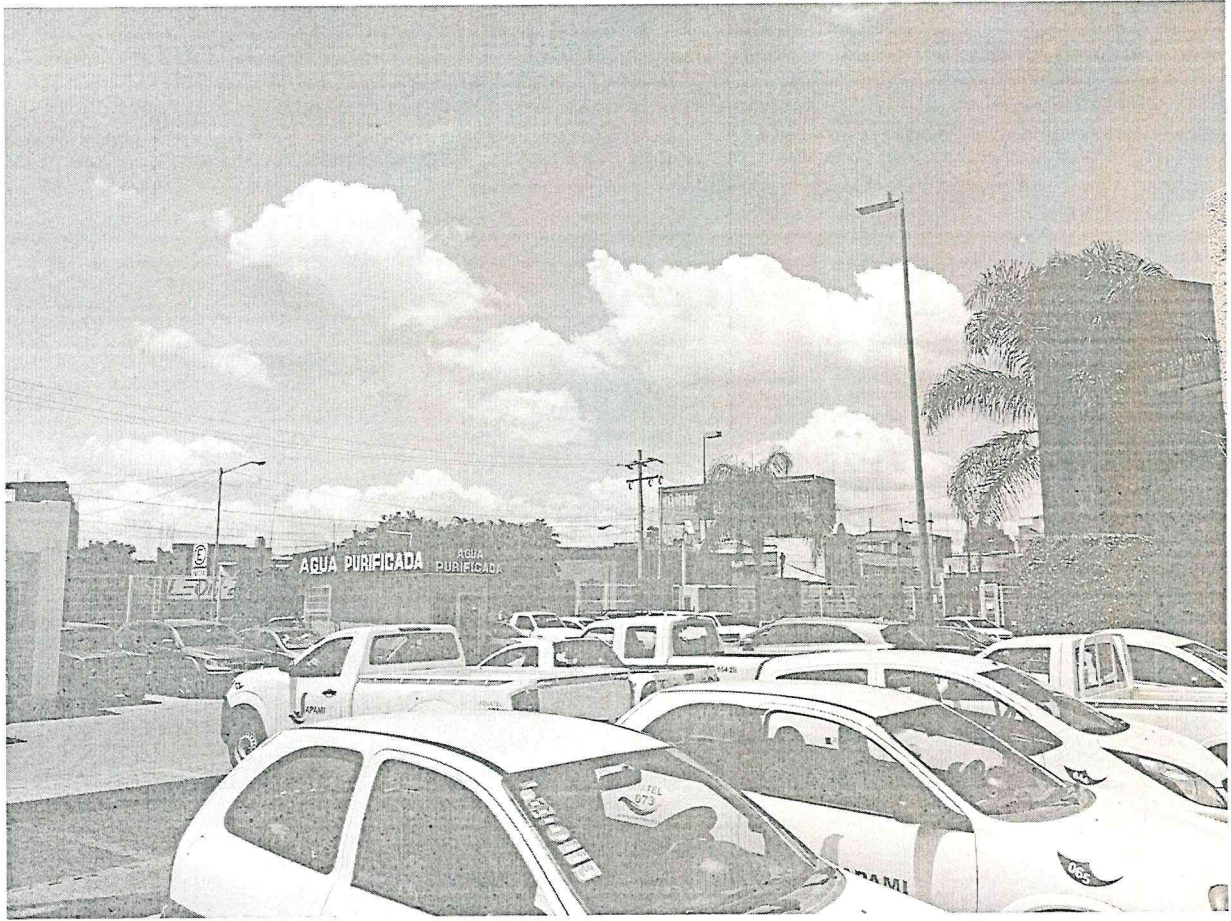


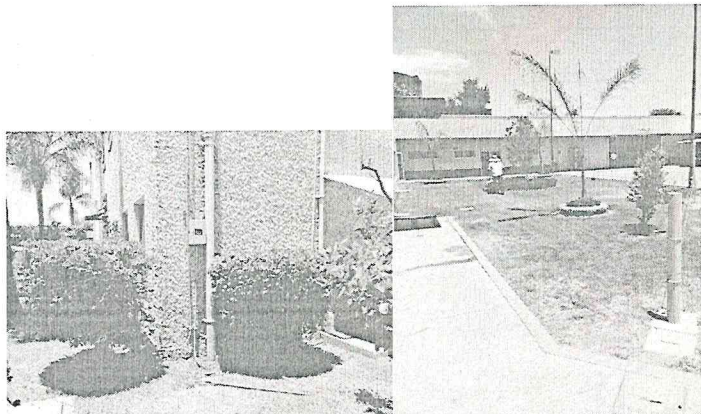














Reporte mantenimiento: SEPTIEMBRE 2017 JAPAMI

- Se podaron arbustos y arboles de áreas verdes. Incluyendo arboles en banqueta.
- Se acomodaron plantas existentes en macetas.
- Se fertilizo pasto y trato con insecticida para plaga especifica.
- Se dio forma a plantas en jardinera de pasillo entrada principal.
- Se mejoro la vista de pastos y jardineras.
- Sustitución de plantas muertas.
- Se aplico restaurador de pasto para aprovechar lluvias.
- Herbicida y macetas.



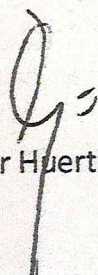











Omar Huerta Camarena